

Интеллектуальная игра
«МОЙ РАЙОН»



**МНОГОГРАННЫЙ
ОТЧИЙ КРАЙ**
слёт юных
краеведов

Правила:

1 раунд: 10 вопросов с выбором варианта ответа. Время для обдумывания ответа 30 сек.

За каждый правильный ответ команде начисляется 1 балл.

2 раунд: 10 вопросов открытого типа. Время для обдумывания ответа 1 минута.

За каждый правильный ответ команде начисляется 2 балла.

3 раунд: Населенные пункты Каратузского района. За каждый правильный ответ 3 балла.

Побеждает команда набравшая наибольшее количество баллов.

В случае, когда у несколько команд одинаковое количество баллов, победа присуждается команде, ответившей верно на наибольшее количество вопросов **во 2 и 3 раундах**. Если и в этом случае набрано одинаковое количество баллов – командам дается дополнительное задание.

1 РАУНД. ВЫБЕРИТЕ ПРАВИЛЬНЫЙ ВАРИАНТ ОТВЕТА.

1 вопрос. Укажите дату образования Каратузского района...

А. 4 апреля 1924

Б. 4 апреля 1824

В. 4 мая 2004

Г. 4 января 1724



1 РАУНД. ВЫБЕРИТЕ ПРАВИЛЬНЫЙ ВАРИАНТ ОТВЕТА.

1 вопрос. Укажите дату образования Каратузского района...

А. 4 апреля 1924

Б. 4 апреля 1824

В. 4 мая 2004

Г. 4 января 1724

1 РАУНД. ВЫБЕРИТЕ ПРАВИЛЬНЫЙ ВАРИАНТ ОТВЕТА.

2 вопрос. Первые поселенцы на территории Каратузского района, несшие охрану государственной границы?

А. Депутаты

Б. Казаки

В. Купцы

Г. Танкисты



1 РАУНД. ВЫБЕРИТЕ ПРАВИЛЬНЫЙ ВАРИАНТ ОТВЕТА.

2 вопрос. Первые поселенцы на территории Каратузского района, несшие охрану государственной границы?

А. Депутаты

Б. Казаки

В. Купцы

Г. Танкисты

1 РАУНД. ВЫБЕРИТЕ ПРАВИЛЬНЫЙ ВАРИАНТ ОТВЕТА.

3 вопрос. На какой фотографии изображен Глава Каратузского района К. А. Тюнин?

А.



Б.



В.



Г.



1 РАУНД. ВЫБЕРИТЕ ПРАВИЛЬНЫЙ ВАРИАНТ ОТВЕТА.

3 вопрос. На какой фотографии изображен Глава Каратузского района К. А. Тюнин?

А.



Б.



В.



Г.



1 РАУНД. ВЫБЕРИТЕ ПРАВИЛЬНЫЙ ВАРИАНТ ОТВЕТА.

**4 вопрос. «От бурной реки до высоких Саян,
раскинулись наши леса и поля...». Из какого
произведения эти строки?**

А. «Облака», Г. Каратаев

**Б. «Деревянный
всадник», А. Щербаков**

В. Гимн РФ

**Г. Гимн Каратузского
района**



1 РАУНД. ВЫБЕРИТЕ ПРАВИЛЬНЫЙ ВАРИАНТ ОТВЕТА.

**4 вопрос. «От бурной реки до высоких Саян,
раскинулись наши леса и поля...». Из какого
произведения эти строки?**

А. «Облака», Г. Каратаев

**Б. «Деревянный
всадник», А. Щербаков**

В. Гимн РФ

**Г. Гимн Каратузского
района**

1 РАУНД. ВЫБЕРИТЕ ПРАВИЛЬНЫЙ ВАРИАНТ ОТВЕТА.

5 вопрос. Наш земляк, родившийся в д. Сосновка, заслуженный военный летчик СССР, дважды Герой Советского союза?

**А. Григорий Григорьевич
Каратаев**

**Б. Иван Алексеевич
Кропачев**

**В. Михаил Петрович
Одинцов**

**Г. Александр
Илларионович Щербаков**



1 РАУНД. ВЫБЕРИТЕ ПРАВИЛЬНЫЙ ВАРИАНТ ОТВЕТА.

5 вопрос. Наш земляк, родившийся в д. Сосновка, заслуженный военный летчик СССР, дважды Герой Советского союза?

**А. Григорий Григорьевич
Каратаев**

**Б. Иван Алексеевич
Кропачев**

**В. Михаил Петрович
Одинцов**

**Г. Александр
Илларионович Щербаков**

1 РАУНД. ВЫБЕРИТЕ ПРАВИЛЬНЫЙ ВАРИАНТ ОТВЕТА.

6 вопрос. В Красноярском крае Каратузский район носит звание самого

А. южного района

Б. северного района

В. восточного района

Г. западного района



1 РАУНД. ВЫБЕРИТЕ ПРАВИЛЬНЫЙ ВАРИАНТ ОТВЕТА.

6 вопрос. В Красноярском крае Каратузский район носит звание самого

А. южного района

Б. северного района

В. восточного района

Г. западного района

1 РАУНД. ВЫБЕРИТЕ ПРАВИЛЬНЫЙ ВАРИАНТ ОТВЕТА.

7 вопрос. Какое село является административным центром Каратузского района?

А. Кочергино

Б. Курагино

В. Сагайское

Г. Каратузское



1 РАУНД. ВЫБЕРИТЕ ПРАВИЛЬНЫЙ ВАРИАНТ ОТВЕТА.

7 вопрос. Какое село является административным центром Каратузского района?

А. Кочергино

Б. Курагино

В. Сагайское

Г. Каратузское

1 РАУНД. ВЫБЕРИТЕ ПРАВИЛЬНЫЙ ВАРИАНТ ОТВЕТА.

8 вопрос. В топонимический словарь Хакасско-Минусинского края дается толкование слова «Каратуз» как «Черная наледь». И указывается, что село получило название в честь Чего?

А. Реки

Б. Горы

В. Равнины

Г. Озера



1 РАУНД. ВЫБЕРИТЕ ПРАВИЛЬНЫЙ ВАРИАНТ ОТВЕТА.

8 вопрос. В топонимический словарь Хакасско-Минусинского края дается толкование слова «Каратуз» в значении «Черная наледь». И указывается, что село получило название в честь Чего?

А. Реки

Б. Горы

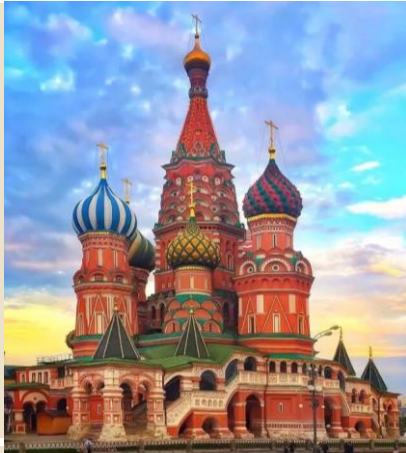
В. Равнины

Г. Озера

1 РАУНД. ВЫБЕРИТЕ ПРАВИЛЬНЫЙ ВАРИАНТ ОТВЕТА.

9 вопрос. На какой фотографии изображен Петро-Павловский храм, расположенный в с. Каратузском?

А.



Б.



В.

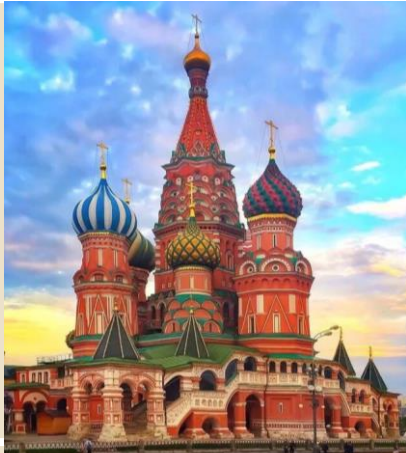


Г. Нет верного варианта ответа

1 РАУНД. ВЫБЕРИТЕ ПРАВИЛЬНЫЙ ВАРИАНТ ОТВЕТА.

9 вопрос. На какой фотографии изображен Петро-Павловский храм, расположенный в с. Каратузском?

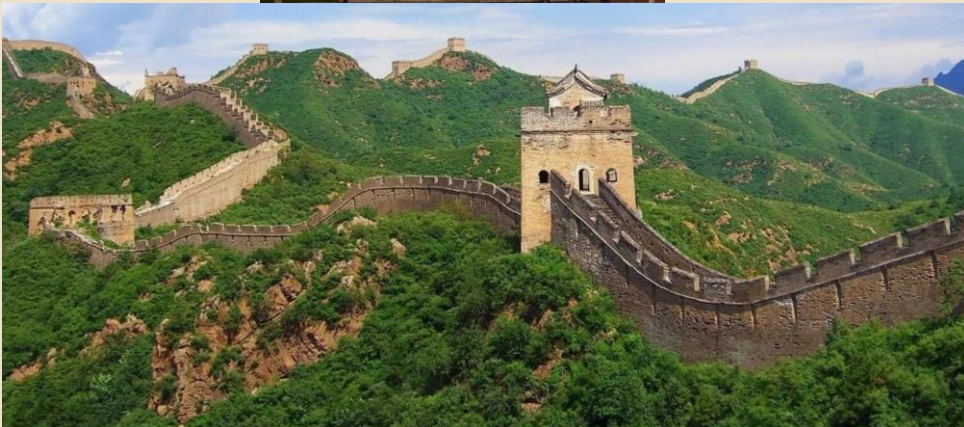
А.



Б.



В.



Г. Нет верного варианта ответа

1 РАУНД. ВЫБЕРИТЕ ПРАВИЛЬНЫЙ ВАРИАНТ ОТВЕТА.

10 вопрос. В каком году состоялось освящение Петро-Павловского храма с. Каратузское?

А. 2024

Б. 1853

В. 1941

Г. 986



1 РАУНД. ВЫБЕРИТЕ ПРАВИЛЬНЫЙ ВАРИАНТ ОТВЕТА.

10 вопрос. В каком году состоялось освящение Петро-Павловского храма с. Каратузское?

А. 2024

Б. 1853

В. 1941

Г. 986

2 РАУНД.

1 вопрос.

Этот литературный деятель родился в с. Таскино Каратузского района. Автор трех десятков книг среди которых «Деревянный всадник», «Глубинка» и др., почетный гражданин Каратузского района. Награжден медалями «За трудовую доблесть», имеет звание «Ветеран труда».

Назовите фамилию этого литератора.




2 РАУНД.

1 вопрос. Александр Илларионович ЩЕРБАКОВ



2 РАУНД.

2 вопрос. Вставьте пропущенное слово.

Комаров _____ Васильевич – Герой Советского союза. Это высокое звание получил во время боев на р. Днепр. Он один из первых переплавился через речку Домоткань и вступил в бой, уничтожив 18 фашистов, проложил кабельную линию связи. В ночь на 27 сентября, устраняя повреждения линии связи, обнаружил гитлировцев, режущих кабель и вступил с ними в бой, уничтожил  оккупантов. Связь была восстановлена.

2 РАУНД.

2 вопрос. Вставьте пропущенное слово.

Комаров **ГРИГОРИЙ** Васильевич – Герой Советского союза. Это высокое звание получил во время боев на р. Днепр. Он один из первых переплавился через речку Домоткань и вступил в бой, уничтожив 18 фашистов, проложил кабельную линию связи. В ночь на 27 сентября, устраняя повреждения линии связи, обнаружил гитлеровцев, режущих кабель и вступил с ними в бой, уничтожил 4 оккупантов. Связь была восстановлена.

2 РАУНД.

3 вопрос. В каком населенном пункте находится объект культурного наследия местного (муниципального) значения «Церковь евангелическо–лютеранского прихода»?



2 РАУНД.

3 вопрос. В каком населенном пункте находится объект культурного наследия местного (муниципального) значения «Церковь евангелическо–лютеранского прихода»?

Ответ: ВЕРХНИЙ СУЭТУК



2 РАУНД.

4 вопрос. Вставьте пропущенное слово/слова.

**Славься район, Каратузский родной,
_____ народов союз вековой!**

**Предками был ты заложен когда-то.
Славься, цветы! Мы гордимся тобой!**



2 РАУНД.

4 вопрос. Вставьте пропущенное слово/слова.

**Славься район, Каратузский родной,
РАЗНЫХ народов союз вековой!
Предками был ты заложен когда-то.
Славься, цветы! Мы гордимся тобой!**

2 РАУНД.

5 вопрос. Как называется главная река Каратузского района?



2 РАУНД.

5 вопрос. Как называется главная река Каратузского района?

ОТВЕТ: АМЫЛ



2 РАУНД.

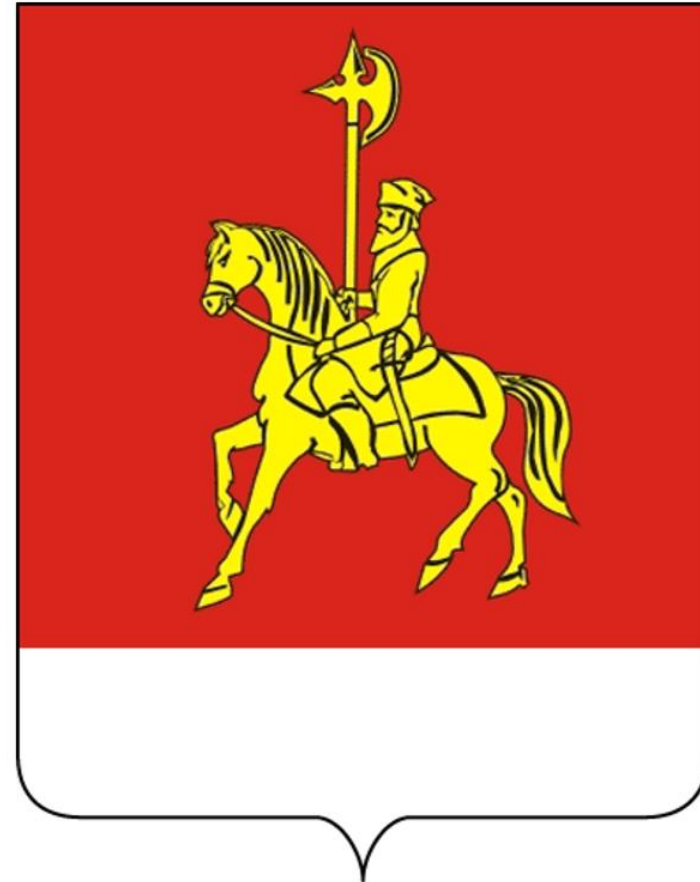
6 вопрос. Что расположено в центре герба Каратузского района?



2 РАУНД.

6 вопрос. Что/кто расположено в центре герба Каратузского района?

ОТВЕТ: казак на коне



2 РАУНД.

7 вопрос. Известный Каратузский поэт, много лет был прикован к постели из-за неудачного падения с телеграфного столба и травмы спины. Его перу принадлежат строки:

**«На земле и делать по земному,
Верить в завтра, спорить и мечтать.
Жить на свете можно и больному.
Главное – от жизни не отстать!»**

Назовите фамилию этого поэта.



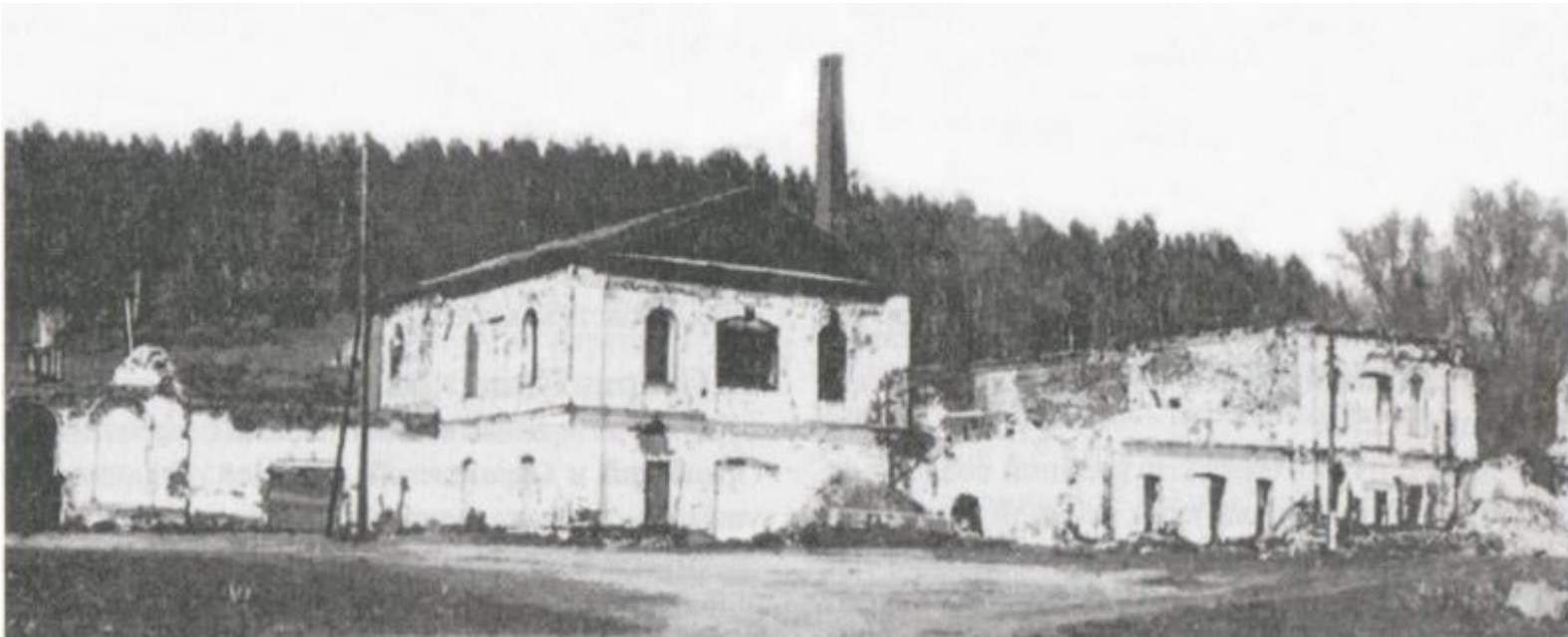
2 РАУНД.

7 вопрос. Григорий Григорьевич **КАРАТАЕВ**



2 РАУНД.

8 вопрос. В каком селе Каратузского района в 1918 году в здании винокуренного завода был расположен центр борьбы за советскую власть?



2 РАУНД.

8 вопрос. В каком селе Каратузского района в 1918 году в здании винокуренного завода был расположен центр борьбы за советскую власть?

Ответ: УДЖЕЙ



2 РАУНД.

9 вопрос. Несколько десятилетий назад Амыл с его притоками был поставщиком драгоценного металла для всей страны. В XIX веке Амыльская система занимала первое место в Енисейской губернии по добычи этого металла. Но и на сегодняшний день проходит разработка приисков и добыча этого полезного ископаемого.

О каком драгоценном металле идет речь?



2 РАУНД.

9 вопрос. Несколько десятилетий назад Амыл с его притоками был поставщиком драгоценного металла для всей страны. В XIX веке Амыльская система занимала первое место в Енисейской губернии по добычи этого металла. Но и на сегодняшний день проходит разработка приисков и добыча этого полезного ископаемого.

О каком драгоценном металле идет речь?

ОТВЕТ: ЗОЛОТО

2 РАУНД.

10 вопрос. Вставьте пропущенное слово.

На этой фотографии изображен Николай Федорович Николаевский. В каратузскую историю он вошел не только как врач и общественный деятель, но и как _____

Государственной думы Российской империи I созыва от Енисейской губернии.



2 РАУНД.

10 вопрос. Вставьте пропущенное слово.

На этой фотографии изображен Николай Федорович Николаевский. В каратузскую историю он вошел не только как врач и общественный деятель, но и как ДЕПУТАТ

Государственной думы Российской империи I созыва от Енисейской губернии.



3 РАУНД

Задание: Из предложенного списка выберите названия населенных пунктов Каратузского района.
(+3 балла за правильно выбранный ответ, за неверный - 2 балла)

3 РАУНД. Задание: Из предложенного списка выберите названия населенных пунктов Каратузского района.

1. Моторское

2. Кочергино

3. Ширыштык

4. Шошино

5. Большая Ирба

6. Курагино

7. Таята

8. Нижние Курята

9. Минусинск

10. Каратузское

11. Уджейское

12. Ергаки

13. Танзыбей

14. Колосково

15. Лисичкино

16. Большая Иня

17. Карасук

18. Сагайское



3 РАУНД.

Задание*: На карте написать названия населенных пунктов Каратузского района.

